

## ФОРМА

графического описания местоположения границ населённых пунктов,  
территориальных зон, особо охраняемых природных территорий,  
зон с особыми условиями использования территорий

### ОПИСАНИЕ МЕСТОПОЛОЖЕНИЯ ГРАНИЦ<sup>1</sup>

Территориальная зона Р1

(наименование объекта местоположение границ, которого описано (далее - объект)

"Зона природного ландшафта, скверов, парков"

#### Раздел 1

Сведения об объекте		
№ п/п	Характеристики объекта	Описание характеристик
1	2	3
1.	Местоположение объекта <sup>2</sup>	Самарская область, Сергиевский район, сельское поселение Елшанка, село Чекалино
2.	Площадь объекта +/- величина погрешности определения площади (Р +/- Дельта Р) <sup>3</sup>	171969±145 кв.м
3.	Иные характеристики объекта <sup>4</sup>	

Раздел 2

Сведения о местоположении границ объекта <sup>5</sup>					
1. Система координат: МСК-63					
2. Сведения о характерных точках границ объекта					
Обозначение характерных точек границ	Координаты, м		Метод определения координат характерной точки <sup>6</sup>	Средняя квадратическая погрешность положения характерной точки (Мт), м	Описание <sup>7</sup> точки на местности (при наличии)
	Х	У			
1	2	3	4	5	6
1	462253.07	2225681.06	Картометрический метод	0.1	-
2	462287.51	2225735.81	Картометрический метод	0.1	-
3	462273.27	2225747.96	Картометрический метод	0.1	-
4	462225.58	2225784.26	Картометрический метод	0.1	-
5	462219.99	2225791.75	Картометрический метод	0.1	-
6	462247.57	2225830.63	Картометрический метод	0.1	-
7	462211.20	2225848.50	Картометрический метод	0.1	-
8	462066.38	2225924.97	Картометрический метод	0.1	-
9	462128.82	2226012.35	Картометрический метод	0.1	-
10	462083.34	2226056.37	Картометрический метод	0.1	-
11	462102.64	2226067.72	Картометрический метод	0.1	-
12	462334.67	2226176.77	Картометрический метод	0.1	-
13	462306.06	2226199.06	Картометрический метод	0.1	-
14	462325.80	2226216.87	Картометрический метод	0.1	-
15	462334.96	2226209.97	Картометрический метод	0.1	-
16	462335.08	2226210.05	Картометрический метод	0.1	-
17	462360.95	2226228.01	Картометрический метод	0.1	-
18	462382.94	2226210.75	Картометрический метод	0.1	-
19	462434.81	2226234.40	Картометрический метод	0.1	-
20	462403.58	2226261.63	Картометрический метод	0.1	-
21	462416.03	2226268.93	Картометрический метод	0.1	-
22	462428.15	2226275.13	Картометрический метод	0.1	-
23	462458.63	2226255.36	Картометрический метод	0.1	-
24	462473.48	2226270.21	Картометрический метод	0.1	-
25	462476.12	2226268.48	Картометрический метод	0.1	-
26	462483.02	2226272.13	Картометрический метод	0.1	-
27	462505.92	2226285.62	Картометрический метод	0.1	-
28	462534.50	2226297.70	Картометрический метод	0.1	-
29	462543.81	2226303.65	Картометрический метод	0.1	-
30	462552.73	2226310.93	Картометрический метод	0.1	-
31	462567.11	2226333.08	Картометрический метод	0.1	-
32	462568.00	2226336.88	Картометрический метод	0.1	-
33	462578.70	2226342.82	Картометрический метод	0.1	-
34	462604.39	2226359.34	Картометрический метод	0.1	-
35	462620.42	2226371.57	Картометрический метод	0.1	-
36	462620.74	2226375.69	Картометрический метод	0.1	-
37	462617.72	2226377.85	Картометрический метод	0.1	-
38	462612.86	2226381.62	Картометрический метод	0.1	-
39	462612.55	2226384.60	Картометрический метод	0.1	-
40	462614.78	2226388.06	Картометрический метод	0.1	-
41	462606.67	2226394.39	Картометрический метод	0.1	-
42	462609.69	2226398.52	Картометрический метод	0.1	-
43	462610.73	2226400.01	Картометрический метод	0.1	-
44	462614.12	2226404.18	Картометрический метод	0.1	-
45	462618.58	2226408.88	Картометрический метод	0.1	-
46	462616.24	2226411.13	Картометрический метод	0.1	-
47	462628.06	2226421.75	Картометрический метод	0.1	-
48	462633.26	2226429.13	Картометрический метод	0.1	-
49	462660.67	2226453.93	Картометрический метод	0.1	-
50	462680.11	2226471.17	Картометрический метод	0.1	-
51	462700.39	2226489.84	Картометрический метод	0.1	-
52	462765.75	2226550.50	Картометрический метод	0.1	-
53	462919.72	2226702.53	Картометрический метод	0.1	-
54	462899.88	2226720.13	Картометрический метод	0.1	-
55	462898.94	2226718.40	Картометрический метод	0.1	-
56	462898.56	2226716.48	Картометрический метод	0.1	-
57	462897.50	2226712.98	Картометрический метод	0.1	-
58	462897.13	2226712.34	Картометрический метод	0.1	-
59	462894.50	2226707.81	Картометрический метод	0.1	-
60	462891.75	2226702.09	Картометрический метод	0.1	-
61	462887.63	2226696.05	Картометрический метод	0.1	-
62	462885.00	2226692.08	Картометрический метод	0.1	-
63	462880.75	2226689.60	Картометрический метод	0.1	-
64	462879.38	2226688.28	Картометрический метод	0.1	-
65	462878.13	2226685.13	Картометрический метод	0.1	-
66	462876.13	2226683.70	Картометрический метод	0.1	-
67	462874.19	2226681.42	Картометрический метод	0.1	-
68	462872.94	2226678.37	Картометрический метод	0.1	-
69	462870.50	2226675.11	Картометрический метод	0.1	-
70	462869.50	2226674.06	Картометрический метод	0.1	-
71	462869.38	2226672.58	Картометрический метод	0.1	-
72	462868.63	2226671.27	Картометрический метод	0.1	-
73	462867.19	2226670.38	Картометрический метод	0.1	-
74	462865.69	2226669.56	Картометрический метод	0.1	-
75	462864.06	2226668.16	Картометрический метод	0.1	-
76	462861.26	2226664.05	Картометрический метод	0.1	-
77	462856.38	2226659.36	Картометрический метод	0.1	-
78	462854.76	2226658.56	Картометрический метод	0.1	-
79	462854.14	2226657.08	Картометрический метод	0.1	-
80	462854.31	2226655.28	Картометрический метод	0.1	-

Сведения о местоположении границ объекта <sup>5</sup>					
1. Система координат: МСК-63					
2. Сведения о характерных точках границ объекта					
Обозначение характерных точек границ	Координаты, м		Метод определения координат характерной точки <sup>6</sup>	Средняя квадратическая погрешность положения характерной точки (Мт), м	Описание <sup>7</sup> точки на местности (при наличии)
	Х	У			
1	2	3	4	5	6
81	462853.25	2226653.78	Картометрический метод	0.1	-
82	462850.94	2226652.28	Картометрический метод	0.1	-
83	462848.56	2226650.50	Картометрический метод	0.1	-
84	462844.50	2226645.59	Картометрический метод	0.1	-
85	462841.44	2226640.27	Картометрический метод	0.1	-
86	462838.38	2226637.10	Картометрический метод	0.1	-
87	462821.06	2226618.78	Картометрический метод	0.1	-
88	462817.06	2226613.84	Картометрический метод	0.1	-
89	462815.06	2226610.90	Картометрический метод	0.1	-
90	462811.75	2226606.94	Картометрический метод	0.1	-
91	462804.38	2226599.92	Картометрический метод	0.1	-
92	462799.75	2226594.58	Картометрический метод	0.1	-
93	462794.82	2226589.86	Картометрический метод	0.1	-
94	462791.56	2226586.36	Картометрический метод	0.1	-
95	462788.81	2226583.82	Картометрический метод	0.1	-
96	462786.44	2226580.58	Картометрический метод	0.1	-
97	462785.31	2226578.14	Картометрический метод	0.1	-
98	462784.06	2226576.32	Картометрический метод	0.1	-
99	462781.63	2226575.08	Картометрический метод	0.1	-
100	462779.56	2226573.84	Картометрический метод	0.1	-
101	462776.81	2226570.70	Картометрический метод	0.1	-
102	462774.44	2226567.48	Картометрический метод	0.1	-
103	462764.13	2226558.11	Картометрический метод	0.1	-
104	462761.38	2226556.17	Картометрический метод	0.1	-
105	462760.00	2226554.38	Картометрический метод	0.1	-
106	462758.75	2226552.86	Картометрический метод	0.1	-
107	462753.56	2226546.24	Картометрический метод	0.1	-
108	462751.31	2226544.24	Картометрический метод	0.1	-
109	462746.56	2226541.16	Картометрический метод	0.1	-
110	462742.06	2226536.53	Картометрический метод	0.1	-
111	462738.81	2226532.87	Картометрический метод	0.1	-
112	462734.44	2226530.31	Картометрический метод	0.1	-
113	462730.44	2226527.00	Картометрический метод	0.1	-
114	462720.94	2226516.04	Картометрический метод	0.1	-
115	462715.56	2226511.22	Картометрический метод	0.1	-
116	462703.94	2226502.05	Картометрический метод	0.1	-
117	462688.70	2226491.14	Картометрический метод	0.1	-
118	462679.00	2226482.42	Картометрический метод	0.1	-
119	462674.44	2226478.86	Картометрический метод	0.1	-
120	462670.94	2226475.12	Картометрический метод	0.1	-
121	462669.63	2226473.55	Картометрический метод	0.1	-
122	462663.63	2226470.75	Картометрический метод	0.1	-
123	462660.25	2226467.70	Картометрический метод	0.1	-
124	462648.76	2226458.13	Картометрический метод	0.1	-
125	462638.26	2226449.09	Картометрический метод	0.1	-
126	462630.06	2226442.31	Картометрический метод	0.1	-
127	462624.44	2226437.36	Картометрический метод	0.1	-
128	462616.64	2226432.04	Картометрический метод	0.1	-
129	462577.36	2226401.40	Картометрический метод	0.1	-
130	462571.78	2226397.82	Картометрический метод	0.1	-
131	462569.75	2226395.80	Картометрический метод	0.1	-
132	462564.31	2226392.48	Картометрический метод	0.1	-
133	462562.89	2226392.10	Картометрический метод	0.1	-
134	462551.66	2226384.88	Картометрический метод	0.1	-
135	462550.66	2226384.40	Картометрический метод	0.1	-
136	462549.88	2226383.30	Картометрический метод	0.1	-
137	462544.88	2226378.47	Картометрический метод	0.1	-
138	462541.13	2226375.02	Картометрический метод	0.1	-
139	462540.26	2226373.58	Картометрический метод	0.1	-
140	462539.25	2226372.13	Картометрический метод	0.1	-
141	462538.44	2226371.56	Картометрический метод	0.1	-
142	462536.69	2226371.84	Картометрический метод	0.1	-
143	462535.25	2226371.96	Картометрический метод	0.1	-
144	462533.69	2226371.72	Картометрический метод	0.1	-
145	462531.81	2226369.55	Картометрический метод	0.1	-
146	462530.81	2226368.81	Картометрический метод	0.1	-
147	462529.44	2226368.56	Картометрический метод	0.1	-
148	462528.00	2226368.69	Картометрический метод	0.1	-
149	462526.81	2226367.75	Картометрический метод	0.1	-
150	462525.81	2226365.78	Картометрический метод	0.1	-
151	462525.00	2226363.31	Картометрический метод	0.1	-
152	462524.75	2226359.06	Картометрический метод	0.1	-
153	462524.31	2226356.06	Картометрический метод	0.1	-
154	462524.25	2226353.06	Картометрический метод	0.1	-
155	462525.76	2226348.39	Картометрический метод	0.1	-
156	462526.88	2226346.17	Картометрический метод	0.1	-
157	462527.00	2226344.94	Картометрический метод	0.1	-
158	462526.26	2226343.67	Картометрический метод	0.1	-
159	462524.75	2226342.39	Картометрический метод	0.1	-
160	462521.56	2226341.38	Картометрический метод	0.1	-



Сведения о местоположении границ объекта <sup>5</sup>					
1. Система координат: МСК-63					
2. Сведения о характерных точках границ объекта					
Обозначение характерных точек границ	Координаты, м		Метод определения координат характерной точки <sup>6</sup>	Средняя квадратическая погрешность положения характерной точки (Мт), м	Описание <sup>7</sup> обозначения точки (при наличии)
	Х	У			
1	2	3	4	5	6
321	462335.38	2226228.16	Картометрический метод	0.1	-
322	462334.38	2226228.03	Картометрический метод	0.1	-
323	462333.88	2226227.56	Картометрический метод	0.1	-
324	462333.06	2226226.13	Картометрический метод	0.1	-
325	462331.75	2226224.67	Картометрический метод	0.1	-
326	462330.32	2226223.92	Картометрический метод	0.1	-
327	462328.81	2226223.77	Картометрический метод	0.1	-
328	462328.31	2226223.31	Картометрический метод	0.1	-
329	462327.69	2226223.72	Картометрический метод	0.1	-
330	462327.19	2226224.75	Картометрический метод	0.1	-
331	462326.56	2226225.34	Картометрический метод	0.1	-
332	462325.81	2226225.13	Картометрический метод	0.1	-
333	462325.64	2226225.48	Картометрический метод	0.1	-
334	462326.06	2226226.72	Картометрический метод	0.1	-
335	462326.00	2226227.69	Картометрический метод	0.1	-
336	462325.64	2226228.46	Картометрический метод	0.1	-
337	462325.18	2226228.75	Картометрический метод	0.1	-
338	462321.50	2226226.74	Картометрический метод	0.1	-
339	462314.46	2226222.78	Картометрический метод	0.1	-
340	462314.00	2226221.64	Картометрический метод	0.1	-
341	462313.50	2226220.05	Картометрический метод	0.1	-
342	462312.94	2226219.59	Картометрический метод	0.1	-
343	462312.38	2226219.66	Картометрический метод	0.1	-
344	462311.81	2226220.16	Картометрический метод	0.1	-
345	462311.44	2226220.77	Картометрический метод	0.1	-
346	462311.40	2226221.06	Картометрический метод	0.1	-
347	462303.36	2226216.54	Картометрический метод	0.1	-
348	462303.25	2226215.33	Картометрический метод	0.1	-
349	462302.75	2226213.74	Картометрический метод	0.1	-
350	462301.63	2226213.06	Картометрический метод	0.1	-
351	462300.56	2226213.28	Картометрический метод	0.1	-
352	462299.38	2226213.94	Картометрический метод	0.1	-
353	462298.92	2226214.03	Картометрический метод	0.1	-
354	462297.42	2226213.19	Картометрический метод	0.1	-
355	462295.63	2226211.84	Картометрический метод	0.1	-
356	462295.63	2226210.80	Картометрический метод	0.1	-
357	462295.50	2226210.08	Картометрический метод	0.1	-
358	462294.94	2226209.80	Картометрический метод	0.1	-
359	462294.31	2226209.95	Картометрический метод	0.1	-
360	462294.04	2226210.70	Картометрический метод	0.1	-
361	462282.09	2226201.90	Картометрический метод	0.1	-
362	462281.94	2226201.37	Картометрический метод	0.1	-
363	462281.26	2226201.16	Картометрический метод	0.1	-
364	462281.13	2226201.19	Картометрический метод	0.1	-
365	462276.55	2226197.83	Картометрический метод	0.1	-
366	462276.09	2226197.61	Картометрический метод	0.1	-
367	462275.81	2226196.80	Картометрический метод	0.1	-
368	462274.94	2226195.53	Картометрический метод	0.1	-
369	462273.31	2226194.94	Картометрический метод	0.1	-
370	462271.38	2226194.69	Картометрический метод	0.1	-
371	462270.50	2226195.00	Картометрический метод	0.1	-
372	462266.74	2226193.24	Картометрический метод	0.1	-
373	462266.31	2226191.94	Картометрический метод	0.1	-
374	462265.76	2226191.04	Картометрический метод	0.1	-
375	462264.94	2226190.47	Картометрический метод	0.1	-
376	462264.06	2226190.54	Картометрический метод	0.1	-
377	462263.44	2226190.94	Картометрический метод	0.1	-
378	462262.63	2226190.89	Картометрический метод	0.1	-
379	462261.69	2226190.50	Картометрический метод	0.1	-
380	462261.31	2226189.54	Картометрический метод	0.1	-
381	462260.19	2226188.52	Картометрический метод	0.1	-
382	462258.75	2226187.77	Картометрический метод	0.1	-
383	462257.81	2226187.89	Картометрический метод	0.1	-
384	462256.94	2226187.67	Картометрический метод	0.1	-
385	462256.32	2226186.96	Картометрический метод	0.1	-
386	462255.75	2226185.81	Картометрический метод	0.1	-
387	462254.75	2226185.14	Картометрический метод	0.1	-
388	462253.69	2226184.66	Картометрический метод	0.1	-
389	462252.70	2226184.78	Картометрический метод	0.1	-
390	462252.00	2226184.41	Картометрический метод	0.1	-
391	462251.20	2226183.41	Картометрический метод	0.1	-
392	462249.88	2226182.48	Картометрический метод	0.1	-
393	462246.32	2226180.83	Картометрический метод	0.1	-
394	462244.75	2226180.58	Картометрический метод	0.1	-
395	462241.40	2226181.40	Картометрический метод	0.1	-
396	462236.40	2226179.06	Картометрический метод	0.1	-
397	462236.06	2226176.98	Картометрический метод	0.1	-
398	462235.44	2226176.25	Картометрический метод	0.1	-
399	462234.64	2226175.88	Картометрический метод	0.1	-
400	462233.00	2226175.80	Картометрический метод	0.1	-

Сведения о местоположении границ объекта <sup>5</sup>					
1. Система координат: МСК-63					
2. Сведения о характерных точках границ объекта					
Обозначение характерных точек границ	Координаты, м		Метод определения координат характерной точки <sup>6</sup>	Средняя квадратическая погрешность положения характерной точки (Мт), м	Описание <sup>7</sup> обозначения точки (при наличии)
	Х	У			
1	2	3	4	5	6
401	462231.31	2226175.11	Картометрический метод	0.1	-
402	462229.81	2226174.61	Картометрический метод	0.1	-
403	462228.20	2226174.45	Картометрический метод	0.1	-
404	462221.38	2226169.13	Картометрический метод	0.1	-
405	462219.38	2226167.23	Картометрический метод	0.1	-
406	462215.32	2226166.19	Картометрический метод	0.1	-
407	462212.25	2226166.10	Картометрический метод	0.1	-
408	462210.75	2226165.45	Картометрический метод	0.1	-
409	462210.88	2226164.11	Картометрический метод	0.1	-
410	462210.88	2226162.92	Картометрический метод	0.1	-
411	462210.50	2226161.58	Картометрический метод	0.1	-
412	462208.56	2226159.59	Картометрический метод	0.1	-
413	462201.75	2226157.13	Картометрический метод	0.1	-
414	462198.81	2226156.13	Картометрический метод	0.1	-
415	462195.75	2226156.63	Картометрический метод	0.1	-
416	462193.52	2226158.29	Картометрический метод	0.1	-
417	462184.00	2226154.57	Картометрический метод	0.1	-
418	462183.25	2226153.94	Картометрический метод	0.1	-
419	462182.06	2226152.28	Картометрический метод	0.1	-
420	462180.69	2226151.94	Картометрический метод	0.1	-
421	462180.13	2226152.66	Картометрический метод	0.1	-
422	462180.23	2226153.09	Картометрический метод	0.1	-
423	462172.50	2226150.02	Картометрический метод	0.1	-
424	462171.94	2226149.12	Картометрический метод	0.1	-
425	462170.64	2226148.47	Картометрический метод	0.1	-
426	462169.64	2226148.95	Картометрический метод	0.1	-
427	462162.37	2226146.10	Картометрический метод	0.1	-
428	462162.75	2226145.24	Картометрический метод	0.1	-
429	462162.64	2226143.90	Картометрический метод	0.1	-
430	462160.25	2226143.81	Картометрический метод	0.1	-
431	462159.94	2226142.75	Картометрический метод	0.1	-
432	462160.14	2226141.72	Картометрический метод	0.1	-
433	462159.88	2226140.97	Картометрический метод	0.1	-
434	462158.69	2226140.33	Картометрический метод	0.1	-
435	462157.50	2226140.30	Картометрический метод	0.1	-
436	462156.69	2226141.30	Картометрический метод	0.1	-
437	462156.38	2226142.78	Картометрический метод	0.1	-
438	462155.24	2226143.31	Картометрический метод	0.1	-
439	462151.94	2226142.02	Картометрический метод	0.1	-
440	462150.13	2226141.32	Картометрический метод	0.1	-
441	462133.28	2226134.10	Картометрический метод	0.1	-
442	462133.06	2226133.66	Картометрический метод	0.1	-
443	462131.44	2226132.70	Картометрический метод	0.1	-
444	462129.81	2226132.20	Картометрический метод	0.1	-
445	462129.47	2226132.46	Картометрический метод	0.1	-
446	462106.70	2226122.71	Картометрический метод	0.1	-
447	462087.58	2226115.48	Картометрический метод	0.1	-
448	462086.50	2226114.50	Картометрический метод	0.1	-
449	462085.44	2226114.47	Картометрический метод	0.1	-
450	462085.48	2226114.69	Картометрический метод	0.1	-
451	462080.97	2226112.98	Картометрический метод	0.1	-
452	462074.64	2226109.26	Картометрический метод	0.1	-
453	462074.50	2226108.58	Картометрический метод	0.1	-
454	462073.74	2226108.73	Картометрический метод	0.1	-
455	462051.92	2226095.90	Картометрический метод	0.1	-
456	462034.68	2226084.72	Картометрический метод	0.1	-
457	462033.44	2226082.50	Картометрический метод	0.1	-
458	462031.06	2226081.08	Картометрический метод	0.1	-
459	462027.38	2226080.15	Картометрический метод	0.1	-
460	462025.55	2226079.68	Картометрический метод	0.1	-
461	462023.69	2226077.56	Картометрический метод	0.1	-
462	462022.26	2226076.77	Картометрический метод	0.1	-
463	462019.06	2226076.81	Картометрический метод	0.1	-
464	462015.25	2226077.04	Картометрический метод	0.1	-
465	462009.22	2226075.49	Картометрический метод	0.1	-
466	462007.00	2226074.00	Картометрический метод	0.1	-
467	462002.69	2226073.28	Картометрический метод	0.1	-
468	461998.75	2226071.48	Картометрический метод	0.1	-
469	461991.88	2226070.06	Картометрический метод	0.1	-
470	461985.75	2226068.52	Картометрический метод	0.1	-
471	461977.69	2226067.05	Картометрический метод	0.1	-
472	461975.50	2226066.83	Картометрический метод	0.1	-
473	461937.44	2226057.05	Картометрический метод	0.1	-
474	461934.38	2226056.23	Картометрический метод	0.1	-
475	461933.00	2226054.95	Картометрический метод	0.1	-
476	461929.25	2226052.73	Картометрический метод	0.1	-
477	461925.88	2226051.14	Картометрический метод	0.1	-
478	461922.13	2226050.42	Картометрический метод	0.1	-
479	461919.64	2226049.28	Картометрический метод	0.1	-
480	461913.63	2226048.78	Картометрический метод	0.1	-

Сведения о местоположении границ объекта <sup>5</sup>					
1. Система координат: МСК-63					
2. Сведения о характерных точках границ объекта					
Обозначение характерных точек границ	Координаты, м		Метод определения координат характерной точки <sup>6</sup>	Средняя квадратическая погрешность положения характерной точки (Мт), м	Описание <sup>7</sup> обозначения точки (при наличии)
	Х	У			
1	2	3	4	5	6
481	461910.00	2226048.22	Картометрический метод	0.1	-
482	461908.44	2226049.29	Картометрический метод	0.1	-
483	461898.21	2226046.55	Картометрический метод	0.1	-
484	461894.14	2226045.04	Картометрический метод	0.1	-
485	461893.13	2226043.47	Картометрический метод	0.1	-
486	461890.50	2226042.19	Картометрический метод	0.1	-
487	461884.38	2226040.81	Картометрический метод	0.1	-
488	461880.80	2226040.05	Картометрический метод	0.1	-
489	461863.80	2226033.70	Картометрический метод	0.1	-
490	461850.26	2226026.56	Картометрический метод	0.1	-
491	461850.12	2226026.49	Картометрический метод	0.1	-
492	461841.44	2226021.91	Картометрический метод	0.1	-
493	461810.35	2226010.54	Картометрический метод	0.1	-
494	461806.13	2226008.48	Картометрический метод	0.1	-
495	461800.44	2226006.81	Картометрический метод	0.1	-
496	461799.55	2226006.58	Картометрический метод	0.1	-
497	461784.34	2226001.02	Картометрический метод	0.1	-
498	461728.49	2225982.04	Картометрический метод	0.1	-
499	461708.25	2225976.18	Картометрический метод	0.1	-
500	461707.69	2225975.94	Картометрический метод	0.1	-
501	461706.73	2225975.75	Картометрический метод	0.1	-
502	461685.04	2225969.48	Картометрический метод	0.1	-
503	461673.63	2225963.62	Картометрический метод	0.1	-
504	461673.81	2225946.06	Картометрический метод	0.1	-
505	461834.88	2225954.41	Картометрический метод	0.1	-
506	461947.44	2225976.97	Картометрический метод	0.1	-
507	461979.00	2225929.08	Картометрический метод	0.1	-
508	462088.63	2225863.94	Картометрический метод	0.1	-
509	462091.31	2225862.36	Картометрический метод	0.1	-
510	462236.75	2225698.78	Картометрический метод	0.1	-
1	462253.07	2225681.06	Картометрический метод	0.1	-
511	462557.79	2226357.40	Картометрический метод	0.1	-
512	462551.12	2226364.89	Картометрический метод	0.1	-
513	462579.44	2226394.51	Картометрический метод	0.1	-
514	462589.02	2226382.49	Картометрический метод	0.1	-
511	462557.79	2226357.40	Картометрический метод	0.1	-
515	463174.15	2226914.60	Картометрический метод	0.1	-
516	463179.76	2226919.59	Картометрический метод	0.1	-
517	463204.87	2226968.73	Картометрический метод	0.1	-
518	463201.35	2226972.26	Картометрический метод	0.1	-
519	463212.75	2226985.95	Картометрический метод	0.1	-
520	463200.26	2226997.26	Картометрический метод	0.1	-
521	463208.51	2227006.45	Картометрический метод	0.1	-
522	463219.14	2226997.08	Картометрический метод	0.1	-
523	463255.37	2227030.04	Картометрический метод	0.1	-
524	463281.91	2227066.78	Картометрический метод	0.1	-
525	463277.83	2227069.69	Картометрический метод	0.1	-
526	463282.19	2227078.45	Картометрический метод	0.1	-
527	463287.42	2227075.28	Картометрический метод	0.1	-
528	463298.37	2227096.14	Картометрический метод	0.1	-
529	463352.16	2227181.39	Картометрический метод	0.1	-
530	463344.01	2227188.23	Картометрический метод	0.1	-
531	463357.97	2227205.05	Картометрический метод	0.1	-
532	463364.02	2227199.48	Картометрический метод	0.1	-
533	463379.58	2227223.18	Картометрический метод	0.1	-
534	463378.08	2227224.40	Картометрический метод	0.1	-
535	463384.48	2227234.32	Картометрический метод	0.1	-
536	463386.05	2227233.04	Картометрический метод	0.1	-
537	463403.50	2227259.63	Картометрический метод	0.1	-
538	463404.22	2227261.02	Картометрический метод	0.1	-
539	463396.98	2227266.91	Картометрический метод	0.1	-
540	463403.86	2227276.05	Картометрический метод	0.1	-
541	463409.01	2227282.84	Картометрический метод	0.1	-
542	463403.61	2227288.07	Картометрический метод	0.1	-
543	463409.83	2227293.20	Картометрический метод	0.1	-
544	463416.42	2227288.55	Картометрический метод	0.1	-
545	463418.10	2227287.36	Картометрический метод	0.1	-
546	463434.74	2227328.30	Картометрический метод	0.1	-
547	463446.20	2227346.32	Картометрический метод	0.1	-
548	463550.38	2227424.50	Картометрический метод	0.1	-
549	463525.39	2227445.72	Картометрический метод	0.1	-
550	463539.84	2227457.43	Картометрический метод	0.1	-
551	463601.82	2227403.09	Картометрический метод	0.1	-
552	463636.94	2227434.70	Картометрический метод	0.1	-
553	463646.19	2227445.31	Картометрический метод	0.1	-
554	463711.63	2227490.69	Картометрический метод	0.1	-
555	463709.25	2227494.78	Картометрический метод	0.1	-
556	463721.38	2227507.67	Картометрический метод	0.1	-

Сведения о местоположении границ объекта <sup>5</sup>					
1. Система координат: МСК-63					
2. Сведения о характерных точках границ объекта					
Обозначение характерных точек границ	Координаты, м		Метод определения координат характерной точки <sup>6</sup>	Средняя квадратическая погрешность положения характерной точки (Мт), м	Описание <sup>7</sup> обозначения точки (при наличии)
	Х	У			
1	2	3	4	5	6
557	463730.94	2227519.31	Картометрический метод	0.1	-
558	463840.19	2227604.33	Картометрический метод	0.1	-
559	463865.91	2227622.73	Картометрический метод	0.1	-
560	463870.17	2227625.39	Картометрический метод	0.1	-
561	463850.50	2227663.35	Картометрический метод	0.1	-
562	463700.81	2227586.25	Картометрический метод	0.1	-
563	463641.82	2227539.34	Картометрический метод	0.1	-
564	463639.56	2227530.86	Картометрический метод	0.1	-
565	463636.81	2227518.66	Картометрический метод	0.1	-
566	463634.31	2227512.56	Картометрический метод	0.1	-
567	463629.94	2227506.03	Картометрический метод	0.1	-
568	463625.75	2227500.70	Картометрический метод	0.1	-
569	463621.13	2227497.06	Картометрический метод	0.1	-
570	463617.31	2227495.31	Картометрический метод	0.1	-
571	463610.00	2227493.97	Картометрический метод	0.1	-
572	463602.31	2227493.33	Картометрический метод	0.1	-
573	463591.88	2227493.09	Картометрический метод	0.1	-
574	463586.26	2227492.37	Картометрический метод	0.1	-
575	463580.50	2227490.02	Картометрический метод	0.1	-
576	463575.75	2227487.64	Картометрический метод	0.1	-
577	463570.81	2227483.76	Картометрический метод	0.1	-
578	463565.63	2227480.80	Картометрический метод	0.1	-
579	463556.69	2227477.52	Картометрический метод	0.1	-
580	463544.06	2227473.76	Картометрический метод	0.1	-
581	463536.00	2227470.80	Картометрический метод	0.1	-
582	463528.94	2227468.63	Картометрический метод	0.1	-
583	463524.06	2227465.58	Картометрический метод	0.1	-
584	463519.69	2227463.22	Картометрический метод	0.1	-
585	463518.94	2227463.40	Картометрический метод	0.1	-
586	463502.42	2227449.22	Картометрический метод	0.1	-
587	463454.86	2227413.19	Картометрический метод	0.1	-
588	463450.48	2227410.78	Картометрический метод	0.1	-
589	463439.45	2227404.70	Картометрический метод	0.1	-
590	463414.67	2227387.82	Картометрический метод	0.1	-
591	463396.30	2227368.18	Картометрический метод	0.1	-
592	463383.48	2227329.33	Картометрический метод	0.1	-
593	463361.70	2227287.06	Картометрический метод	0.1	-
594	463309.35	2227207.30	Картометрический метод	0.1	-
595	463267.22	2227143.52	Картометрический метод	0.1	-
596	463254.08	2227119.37	Картометрический метод	0.1	-
597	463245.10	2227101.60	Картометрический метод	0.1	-
598	463238.68	2227092.10	Картометрический метод	0.1	-
599	463224.60	2227070.02	Картометрический метод	0.1	-
600	463220.44	2227065.82	Картометрический метод	0.1	-
601	463204.02	2227049.79	Картометрический метод	0.1	-
602	463200.27	2227046.08	Картометрический метод	0.1	-
603	463183.20	2227033.61	Картометрический метод	0.1	-
604	463176.62	2227027.29	Картометрический метод	0.1	-
605	463173.69	2227017.93	Картометрический метод	0.1	-
606	463171.32	2227012.51	Картометрический метод	0.1	-
607	463165.18	2227006.99	Картометрический метод	0.1	-
608	463161.78	2227006.56	Картометрический метод	0.1	-
609	463153.10	2227006.03	Картометрический метод	0.1	-
610	463146.67	2227003.61	Картометрический метод	0.1	-
611	463143.24	2226999.92	Картометрический метод	0.1	-
612	463140.08	2226997.64	Картометрический метод	0.1	-
613	463137.39	2226992.21	Картометрический метод	0.1	-
614	463137.47	2226990.44	Картометрический метод	0.1	-
615	463136.24	2226988.62	Картометрический метод	0.1	-
616	463131.08	2226985.60	Картометрический метод	0.1	-
617	463116.70	2226985.65	Картометрический метод	0.1	-
618	463115.30	2226985.58	Картометрический метод	0.1	-
619	463114.00	2226981.53	Картометрический метод	0.1	-
620	463112.31	2226980.00	Картометрический метод	0.1	-
621	463110.13	2226978.69	Картометрический метод	0.1	-
622	463109.00	2226978.88	Картометрический метод	0.1	-
623	463108.19	2226978.72	Картометрический метод	0.1	-
624	463108.50	2226977.48	Картометрический метод	0.1	-
625	463108.63	2226976.52	Картометрический метод	0.1	-
626	463108.00	2226976.10	Картометрический метод	0.1	-
627	463107.26	2226976.10	Картометрический метод	0.1	-
628	463105.69	2226977.25	Картометрический метод	0.1	-
629	463104.44	2226978.75	Картометрический метод	0.1	-
630	463102.25	2226978.58	Картометрический метод	0.1	-
631	463100.56	2226977.19	Картометрический метод	0.1	-
632	463100.31	2226975.53	Картометрический метод	0.1	-
633	463099.94	2226974.22	Картометрический метод	0.1	-
634	463099.50	2226973.80	Картометрический метод	0.1	-
635	463098.44	2226971.34	Картометрический метод	0.1	-
636	463097.00	2226969.27	Картометрический метод	0.1	-

Сведения о местоположении границ объекта <sup>5</sup>					
1. Система координат: МСК-63					
2. Сведения о характерных точках границ объекта					
Обозначение характерных точек границ	Координаты, м		Метод определения координат характерной точки <sup>6</sup>	Средняя квадратическая погрешность положения характерной точки (Мт), м	Описание <sup>7</sup> обозначения точки на местности (при наличии)
	Х	У			
1	2	3	4	5	6
637	463096.25	2226967.88	Картометрический метод	0.1	-
638	463096.32	2226965.26	Картометрический метод	0.1	-
639	463096.88	2226962.54	Картометрический метод	0.1	-
640	463097.06	2226960.62	Картометрический метод	0.1	-
641	463096.25	2226958.26	Картометрический метод	0.1	-
642	463095.56	2226956.78	Картометрический метод	0.1	-
643	463093.94	2226954.44	Картометрический метод	0.1	-
644	463093.25	2226953.04	Картометрический метод	0.1	-
645	463092.63	2226950.86	Картометрический метод	0.1	-
646	463092.25	2226947.72	Картометрический метод	0.1	-
647	463092.00	2226944.92	Картометрический метод	0.1	-
648	463128.88	2226920.91	Картометрический метод	0.1	-
649	463150.23	2226939.55	Картометрический метод	0.1	-
515	463174.15	2226914.60	Картометрический метод	0.1	-
650	463190.22	2226775.37	Картометрический метод	0.1	-
651	463201.70	2226788.63	Картометрический метод	0.1	-
652	463235.56	2226827.72	Картометрический метод	0.1	-
653	463192.45	2226895.53	Картометрический метод	0.1	-
654	463181.76	2226906.67	Картометрический метод	0.1	-
655	463146.08	2226868.68	Картометрический метод	0.1	-
656	463151.38	2226863.44	Картометрический метод	0.1	-
657	463152.77	2226862.07	Картометрический метод	0.1	-
658	463176.57	2226838.47	Картометрический метод	0.1	-
659	463196.99	2226818.23	Картометрический метод	0.1	-
660	463182.82	2226801.25	Картометрический метод	0.1	-
661	463173.50	2226790.11	Картометрический метод	0.1	-
662	463182.72	2226781.99	Картометрический метод	0.1	-
650	463190.22	2226775.37	Картометрический метод	0.1	-
663	463977.68	2227407.03	Картометрический метод	0.1	-
664	463987.02	2227410.75	Картометрический метод	0.1	-
665	464036.51	2227431.11	Картометрический метод	0.1	-
666	464033.69	2227437.98	Картометрический метод	0.1	-
667	464006.63	2227427.65	Картометрический метод	0.1	-
668	463984.02	2227482.04	Картометрический метод	0.1	-
669	463946.73	2227466.76	Картометрический метод	0.1	-
670	463960.78	2227439.66	Картометрический метод	0.1	-
671	463969.23	2227424.81	Картометрический метод	0.1	-
672	463968.64	2227424.47	Картометрический метод	0.1	-
673	463968.91	2227423.96	Картометрический метод	0.1	-
663	463977.68	2227407.03	Картометрический метод	0.1	-
674	464027.80	2227266.17	Картометрический метод	0.1	-
675	464050.27	2227277.82	Картометрический метод	0.1	-
676	464021.51	2227333.31	Картометрический метод	0.1	-
677	463976.53	2227310.00	Картометрический метод	0.1	-
678	463981.71	2227305.30	Картометрический метод	0.1	-
679	463988.59	2227298.87	Картометрический метод	0.1	-
680	464001.66	2227314.07	Картометрический метод	0.1	-
681	464003.79	2227315.57	Картометрический метод	0.1	-
682	464004.77	2227313.56	Картометрический метод	0.1	-
683	464026.82	2227268.18	Картометрический метод	0.1	-
674	464027.80	2227266.17	Картометрический метод	0.1	-
684	464339.96	2227273.05	Картометрический метод	0.1	-
685	464384.36	2227296.06	Картометрический метод	0.1	-
686	464262.43	2227531.36	Картометрический метод	0.1	-
687	464224.96	2227603.66	Картометрический метод	0.1	-
688	464182.46	2227577.93	Картометрический метод	0.1	-
684	464339.96	2227273.05	Картометрический метод	0.1	-

### Раздел 3

#### Сведения о местоположении изменённых (уточнённых) границ объекта<sup>8</sup>

1. Система координат \_\_\_\_\_ –

#### 2. Сведения о характерных точках границ объекта

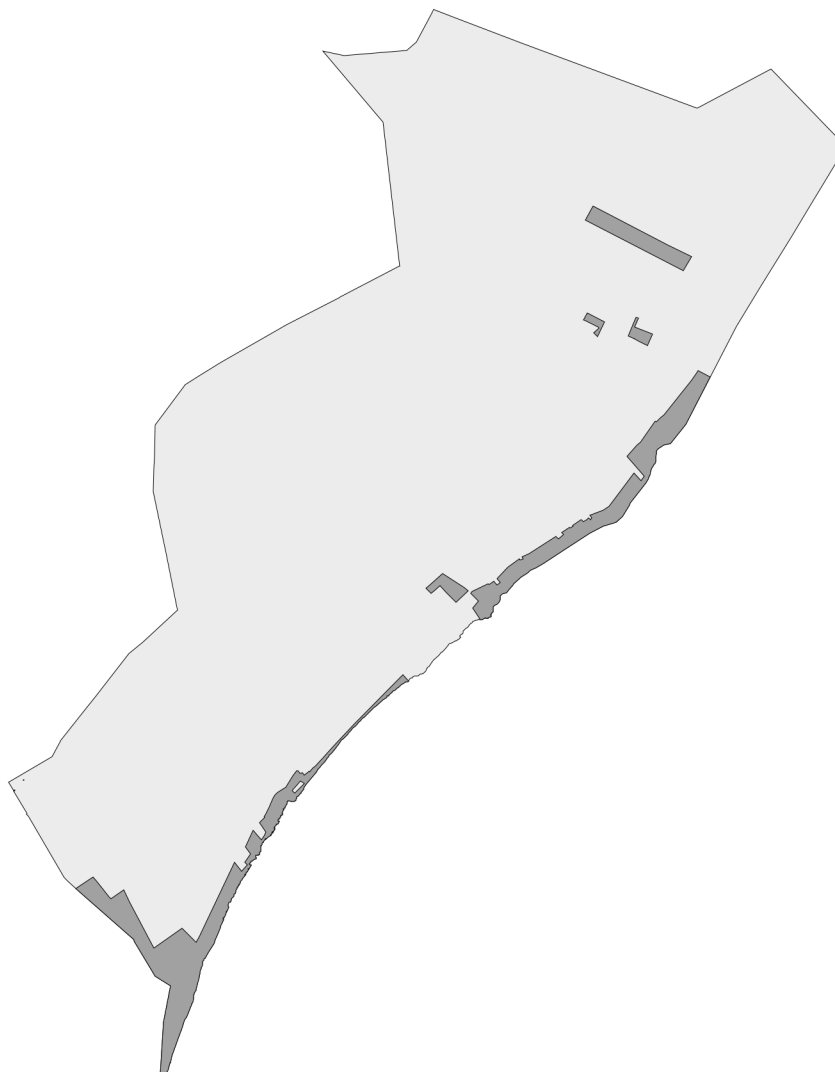
Обозначение характерных точек границ	Существующие координаты, м		Изменённые (уточнённые) координаты, м		Метод определения координат характерной точки	Средняя квадратичная погрешность положения характерной точки (Mt), м	Описание обозначения точки на местности (при наличии)
	X	Y	X	Y			
1	2	3	4	5	6	7	8
–							
					-	-	-

#### 3. Сведения о характерных точках части (частей) границы объекта

Обозначение характерных точек границ	Существующие координаты, м		Изменённые (уточнённые) координаты, м		Метод определения координат характерной точки	Средняя квадратичная погрешность положения характерной точки (Mt), м	Описание обозначения точки на местности (при наличии)
	X	Y	X	Y			
1	2	3	4	5	6	7	8
Часть № -							
					-	-	-

## Раздел 4

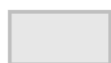
### План границ объекта<sup>9</sup>



Масштаб: в 1 см - 236 м

Территориальная зона Р1

Используемые условные знаки и обозначения:



Граница населенного пункта



Граница территориальной зоны

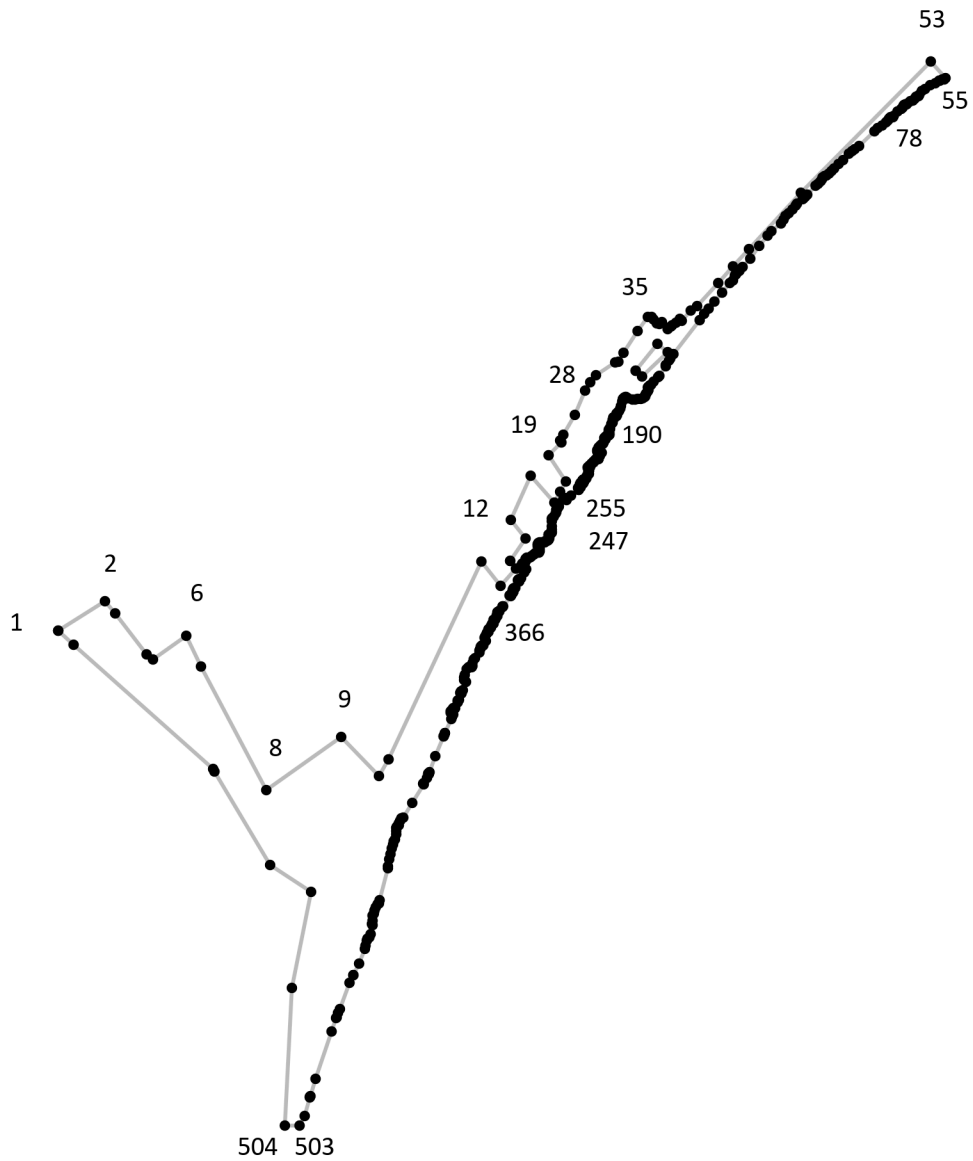
Подпись \_\_\_\_\_ Дата « \_\_\_ » \_\_\_\_\_ 20\_\_ г.

Место для оттиска печати лица, составившего описание местоположения границ объекта



## Раздел 4

### План границ объекта<sup>9</sup>



Масштаб: в 1 см - 88 м

Территориальная зона Р1, часть 1

Используемые условные знаки и обозначения:



Граница территориальной зоны



Поворотная точка

13

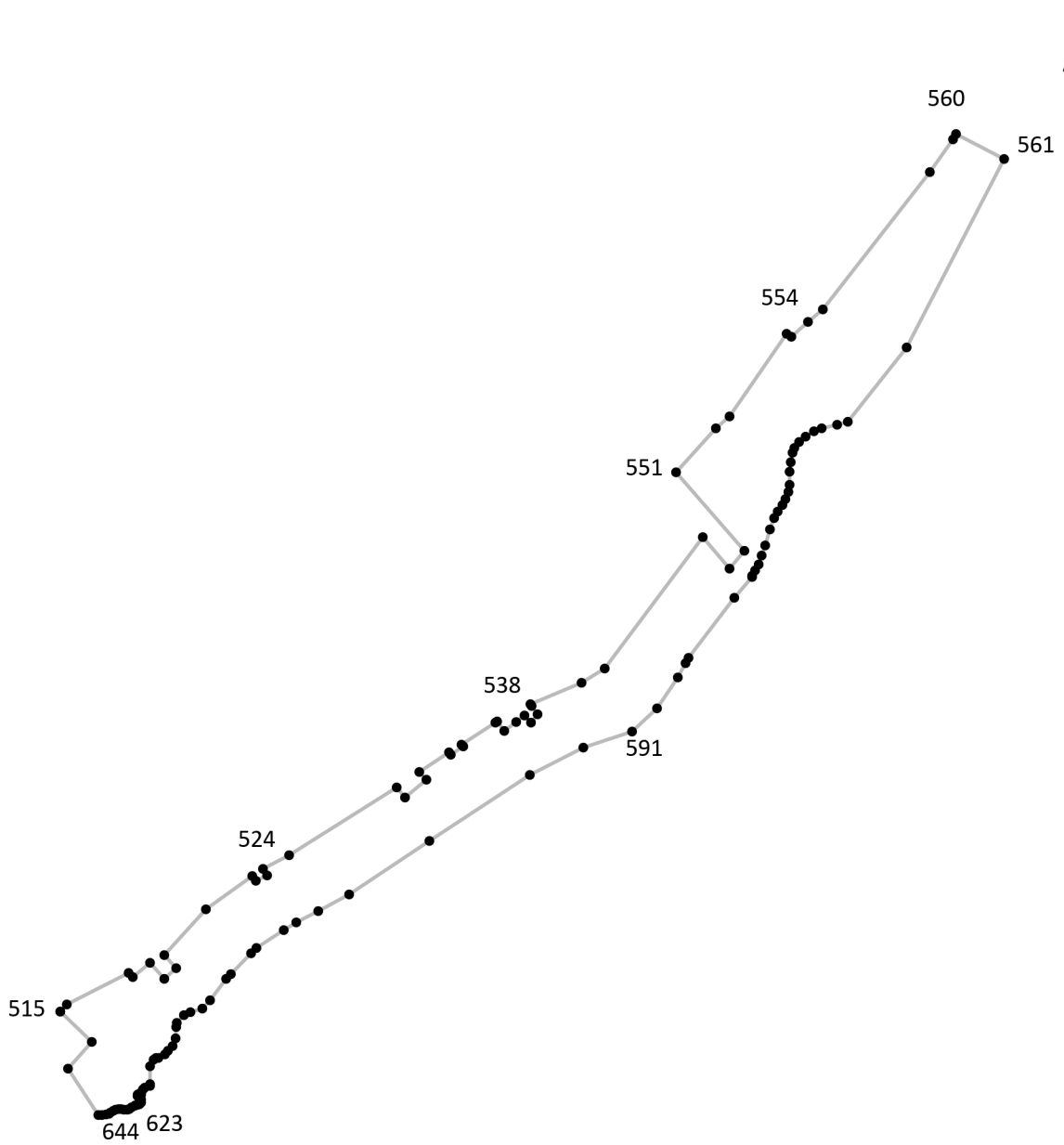
Подпись точки

Подпись \_\_\_\_\_ Дата «\_\_» \_\_\_\_\_ 20\_\_ г.

Место для оттиска печати лица, составившего описание местоположения границ объекта

## Раздел 4



### План границ объекта<sup>9</sup>



Масштаб: в 1 см - 56 м

Территориальная зона Р1, часть 2

Используемые условные знаки и обозначения:

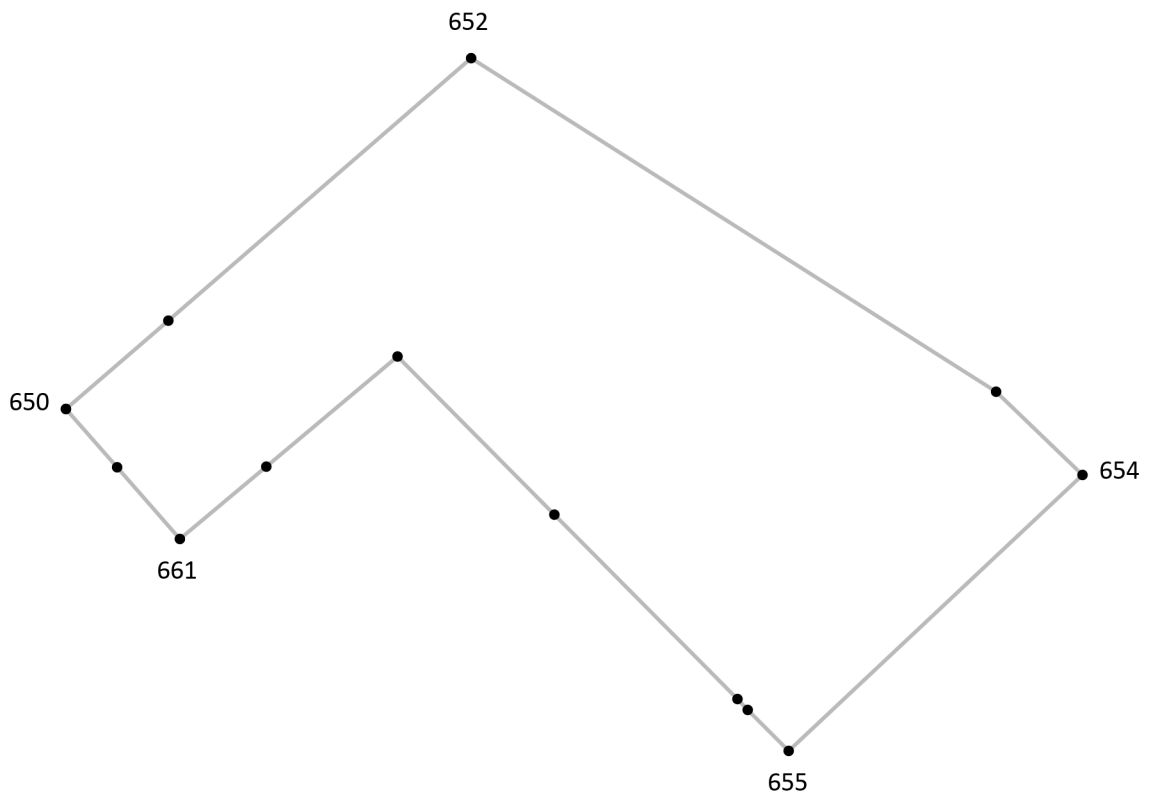
-  Граница территориальной зоны
-  Поворотная точка
- 13      Подпись точки

Подпись \_\_\_\_\_ Дата « \_\_\_ » \_\_\_\_\_ 20\_\_ г.

Место для оттиска печати лица, составившего описание местоположения границ объекта

## Раздел 4

### План границ объекта<sup>9</sup>



Масштаб: в 1 см - 9.8 м

Территориальная зона Р1, часть 3

Используемые условные знаки и обозначения:



Граница территориальной зоны



Поворотная точка

13

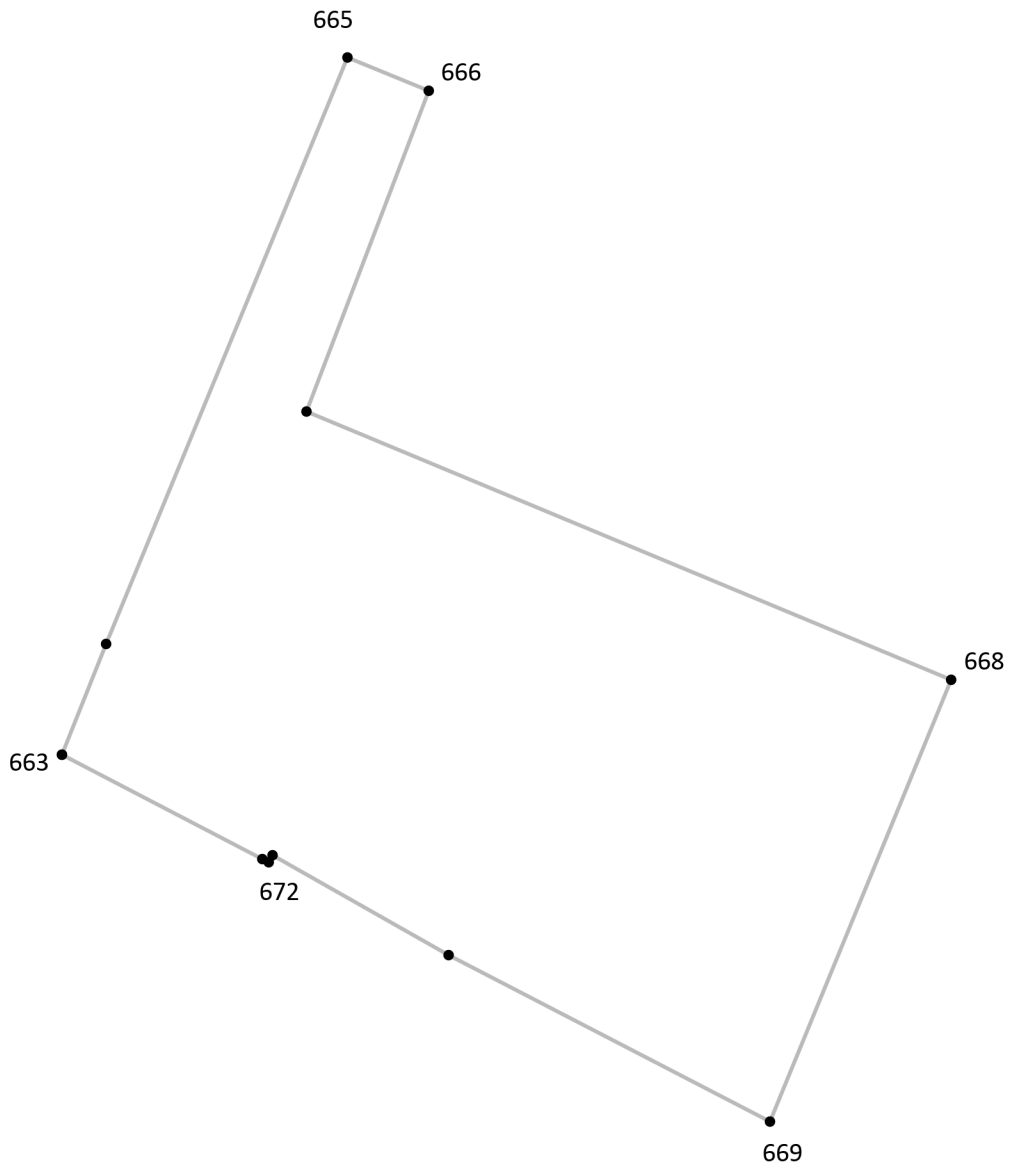
Подпись точки

Подпись \_\_\_\_\_ Дата « \_\_\_ » \_\_\_\_\_ 20\_\_ г.

Место для оттиска печати лица, составившего описание местоположения границ объекта

## Раздел 4

### План границ объекта<sup>9</sup>



Масштаб: в 1 см - 6.4 м

Территориальная зона Р1, часть 4

Используемые условные знаки и обозначения:



Граница территориальной зоны



Поворотная точка

13

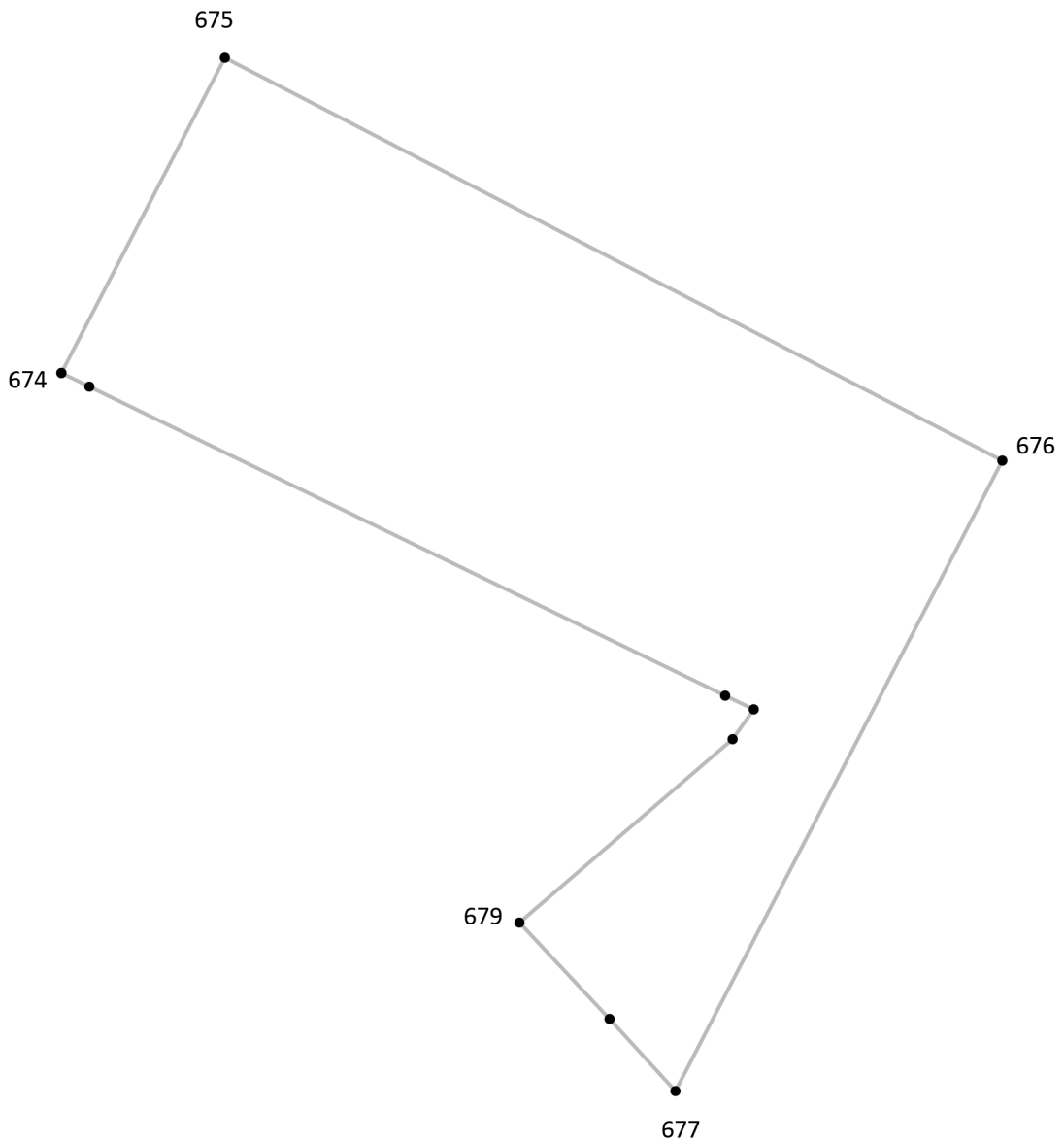
Подпись точки

Подпись \_\_\_\_\_ Дата « \_\_\_ » \_\_\_\_\_ 20\_\_ г.

Место для оттиска печати лица, составившего описание местоположения границ объекта

## Раздел 4

### План границ объекта<sup>9</sup>



Масштаб: в 1 см - 5.2 м

Территориальная зона Р1, часть 5

Используемые условные знаки и обозначения:



Граница территориальной зоны



Поворотная точка

13

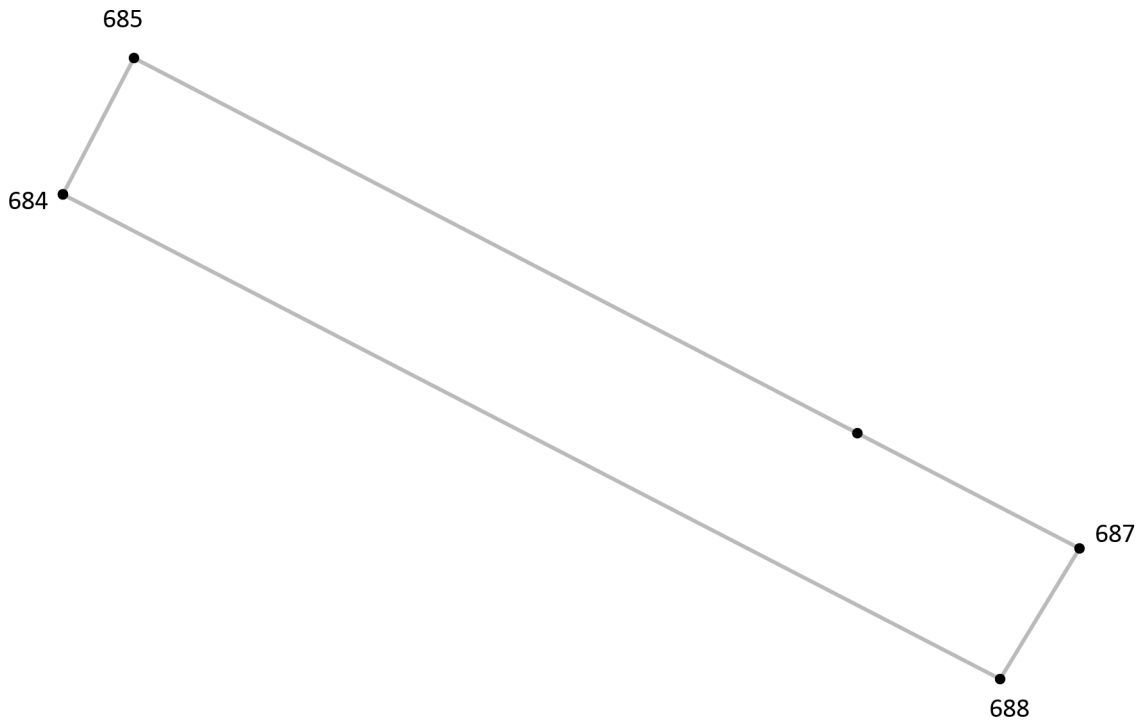
Подпись точки

Подпись \_\_\_\_\_ Дата « \_\_\_ » \_\_\_\_\_ 20\_\_ г.

Место для оттиска печати лица, составившего описание местоположения границ объекта

## Раздел 4

### План границ объекта<sup>9</sup>



Масштаб: в 1 см - 25 м

Территориальная зона Р1, часть 6

Используемые условные знаки и обозначения:



Граница территориальной зоны



Поворотная точка

13

Подпись точки

Подпись \_\_\_\_\_ Дата « \_\_\_ » \_\_\_\_\_ 20\_\_ г.

Место для оттиска печати лица, составившего описание местоположения границ объекта

<sup>1</sup> Графическое описание местоположения границ населенных пунктов, территориальных зон, особо охраняемых природных территорий и зон с особыми условиями использования территории (далее - Описание местоположения границ) составляется по результатам работ по определению координат характерных точек границ населенных пунктов, территориальных зон, особо охраняемых природных территорий и зон с особыми условиями использования территории либо части (частей) таких границ.

Описание местоположения границ составляется с использованием сведений Единого государственного реестра недвижимости, Единой электронной картографической основы, картографического материала, материалов дистанционного зондирования (далее - картографическая основа), а также по данным измерений, полученных на местности.

<sup>2</sup> В строке «Местоположение объекта» раздела «Сведения об объекте» приводится описание расположения объекта с указанием наименования субъекта Российской Федерации, муниципального образования, населенного пункта.

<sup>3</sup> В строке «Площадь объекта +/- величина погрешности определения площади (P +/- Дельта P)» раздела «Сведения об объекте» указываются площадь объекта и предельно допустимая погрешность определения такой площади, если определение площади объекта предусмотрено соответствующим договором подряда, заключаемым между заказчиком и исполнителем работ по определению местоположения объекта.

Площадь объекта указывается в квадратных метрах с округлением до 1 кв. метра.

<sup>4</sup> В строке «Иные характеристики объекта» раздела «Сведения об объекте» указываются иные характеристики объекта (при необходимости).

<sup>5</sup> В разделе «Сведения о местоположении границ объекта» указываются:  
система координат, используемая для ведения Единого государственного реестра недвижимости, в том числе номера соответствующих зон картографической проекции;  
сведения о характерных точках границ объекта;  
сведения о характерных точках части (частей) границы объекта.

Для обозначения характерных точек границ объекта используются арабские цифры. Для всех характерных точек границ объекта работ либо частей таких границ применяется сквозная нумерация.

Список характерных точек границ объекта в реквизитах «Сведения о характерных точках границ объекта» и «Сведения о характерных точках части (частей) границы объекта» должен завершаться номером начальной точки в случае, если такие границы представлены в виде замкнутого контура.

Реквизит «Сведения о характерных точках части (частей) границы объекта» заполняется в случае подготовки описания местоположения части (частей) границы объекта и (или) местоположения границ частей объекта, если законодательством Российской Федерации допускается описание местоположения границы в виде отдельных ее участков или описание границ частей объекта, в том числе в отношении территорий (подзон). В этом случае реквизит «Сведения о характерных точках границ объекта» не заполняется.

В реквизите «Сведения о характерных точках части (частей) границы объекта» границы частей объектов представляются в виде замкнутого контура.

Значения координат характерных точек границ объекта приводятся в метрах с округлением до 0,01 метра в указанной системе координат.

<sup>6</sup> В зависимости от примененных при выполнении работ методов определения координат характерных точек границ объекта в графе «Метод определения координат характерной точки» реквизита «Сведения о характерных точках границ объекта» указываются:

геодезический метод (метод триангуляции, полигонометрии, трилатерации, метод прямых, обратных или комбинированных засечек и иные геодезические методы);  
метод спутниковых геодезических измерений (определений);  
фотограмметрический метод;  
картометрический метод.

<sup>7</sup> Графа «Описание обозначения точки на местности (при наличии)» реквизита «Сведения о характерных точках границ объекта» заполняется в случае, если характерная точка обозначена на местности специальным информационным знаком. В остальных случаях в графе проставляется прочерк.

<sup>8</sup> Требования к заполнению раздела «Сведения о местоположении измененных (уточненных) границ объекта» аналогичны требованиям к заполнению раздела «Сведения о местоположении границ объекта».

Раздел «Сведения о местоположении измененных (уточненных) границ объекта» заполняется в случае, если сведения о местоположении изменяемых (уточняемых) границ объекта были внесены в Единый государственный реестр недвижимости.

<sup>9</sup> План границ объекта оформляется в масштабе, обеспечивающем читаемость местоположения границ объекта, с отображением характерных точек границ объекта, читаемых в таком масштабе.

План границ объекта оформляется в виде, совмещенном с картографической основой.

На плане границ объекта отображаются:

границы объекта (читаемые в выбранном масштабе характерные точки и части границ);  
установленные границы административно-территориальных образований;  
границы природных объектов и (или) объектов искусственного происхождения (если местоположение отдельных частей границ объекта определено через местоположение указанных объектов);  
необходимые обозначения;  
используемые условные знаки;  
выбранный масштаб.